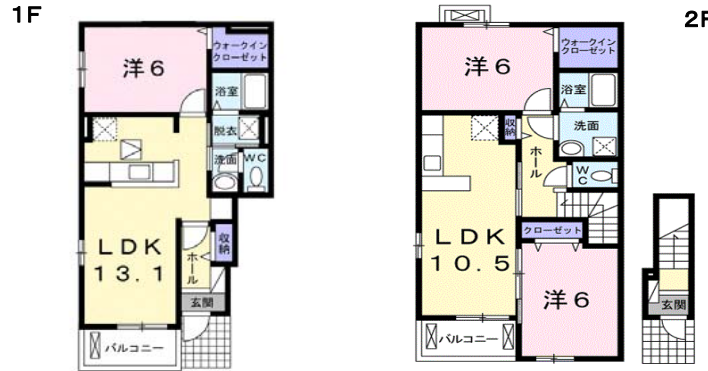




※反転タイプあり ※間取りと構造が異なる場合は構造を優先させていただきます。 **【間取図】**



名称		プリムローズⅡ	
賃料条件	賃料	1F: 49,000円～ 2F: 55,000円～	
	駐車場	3,240円/縦列5,400円(税込) <small>※駐車場使用の場合は、別途手数料(駐車場・消費税込)が必要です。</small>	
	共益費	3,000円	町内会費 1,000円
	敷金	0円	礼金 0円
	初回保証料	10,000円	保険 要加入
	仲介手数料	賃料1か月分+消費税	更新料・更新手数料 なし

交通		両毛線 伊勢崎駅 67分	
所在地		群馬県伊勢崎市除ヶ町280-3	
入居可能日		2015年7月下旬完成予定	
間取り		1LDK・2LDK 専有面積 45.15㎡/56.49㎡	
間取り内容		間取図参照	
建物構造		W造EP	完成年月 新築
階数		2階建	方位 南
種別		新築賃貸アパート	契約期間 2年更新型

設備項目		浴室乾燥機	TVDアホン	追焚機能
温水洗浄便座	BSアンテナ	シャワー	バストイレ別	室内洗濯機置場
			エアコン(2基)	洗髪洗面台
			シャッター雨戸(1F)	給湯
<p>個人名義での契約は保証会社原則加入 定額クリーニング費43,200円～は退去時支払いとなります。 月額保証委託料は2.5%</p>				

24時間緊急コールセンター対応	問い合わせCD	021135902	
らくらくご入居プラン	-	フルサポートプラン	利用可

備考		水道	伊勢崎市	0270-30-1230
		電気	東京電力㈱	0120-99-5221
		ガス	㈱ガスバブル	027-360-6861
		大東建託専用	インターネットご案内センター	0120-061-488



【配置図】



【家賃表】

201	202	203	204
済	5,5万円	済	済
101	102	103	104
5,5万円	4,9万円	4,9万円	5,1万円

【案内図】



平和産業株式会社 お問い合わせ TEL0270-25-1895
