

貸アパート

国定駅

コーポあかぼりA

間取り
1K

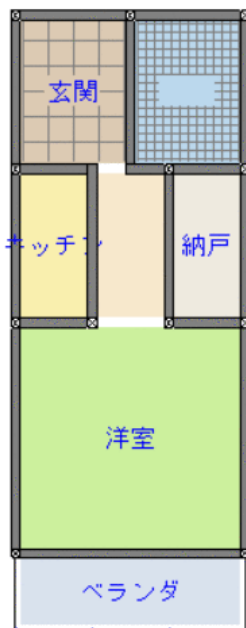
専有面積
17.38㎡

築年月
1991年12月

フリーレント1カ月 初期費用60,480円！

チェックポイント！

フリーレント：1ヶ月,主要採光面：南向き,喫煙可,D I Y可,ペット相談 猫可(別途¥3000円/月),保証人要(保証会社加入の場合は緊急連絡先人のみで可), B・T同室,シャワー,給湯,プロパンガス,エアコン,バルコニー



物件種目	貸アパート
最寄駅	国定
間取タイプ	1K
賃料	25,000円
貸賃条件	礼金なし 敷金なし 保証金なし

物件所在地	群馬県伊勢崎市曲沢町		
交通	J R 両毛線 国定 徒歩32分		
建物	建物名	コーポあかぼりA	
	構造・規模	木造 2階建/1階部分	
	使用部分積	17.38㎡	
	間取内訳	洋 6	
築年月	1991年12月	契約期間	2年
管理費等	3,000円/月		
駐車場	有 2,000円/月		
現況	空家	入居日	即時
設備	B・T同室,シャワー,給湯,プロパンガス,エアコン,バルコニー		
保険等	要 2年17,000円		
備考	クリーニング代：32,400円/月 更新料：新賃料1ヶ月		

この図面は物件情報の一部を抜粋して掲載しております。(現況優先)
付帯条件や別途料金等が発生する場合がありますのでご確認ください。

at home

infosheet 物件番号 69751464049

群馬県知事免許(9)第3490号 〒372-0041 群馬県伊勢崎市平和町14-6

平和産業株式会社

TEL: 0270-25-1895 FAX: 0270-22-0058 定休日: 水曜日・日曜日・祝日 年末年始(12月29日~1月3日)

■取引態様: 貸主